





## Welcome to the World of Eutectic

La línea de productos de la marca **Framec** se caracteriza por la solidez de las soluciones ofrecidas y por una gama cada vez más amplia de productos OEM de grandes medios de naturaleza industrial.



Así mismo, la marca Framtec es, desde hace más de 50 años, el referente mundial en la distribución con sistema eutéctico de helados y congelados.

A lo largo de los muchos años de actividad, ha sabido hacer frente a un extenso recorrido de desafíos tecnológicos.

Una tradición que se renueva día a día para alcanzar las nuevas metas que se plantean.

Porque la tradición es una fortaleza solo para quien sigue adelante.



## ESTABILIDAD ESTRUCTURAL Y RESISTENCIA A LOS IMPACTOS

Las carrocerías refrigeradas Framec se realizan con paneles aislantes de poliuretano expandido inyectado a alta presión.

El **Proceso de Espumado Framec** consiste en las más evolucionadas técnicas de inyección, que permiten un espumado uniforme que elimina los puentes térmicos, garantizando así a la carrocería las mejores características posibles.



## DESDE HACE MÁS DE 50 AÑOS EN EL MERCADO

Todo comienza en 1945, cuando nace la primera industria del frío en la zona, convirtiéndose a Casale Monferrato en la «Capital del Frío».

Entre las numerosas marcas presentes en la zona únicamente **Framec** puede considerarse heredera directa de aquella primera experiencia.

**Fundada en 1963** la marca Framec ha evolucionado con el mismo espíritu de innovación que impulsó los primeros pasos de este sector.



## RESPECTO POR EL MEDIO AMBIENTE (LIBRE DE RESINAS)

La atención a la sostenibilidad que caracteriza el proceso productivo de Framec, permite garantizar un bajo impacto medioambiental principalmente a través de las siguientes actuaciones:



**Optimización del uso de poliuretano**



**Uso nulo o mínimo de resinas**



**Acabado gelcoat sin pintura**

Λ | FRANGER

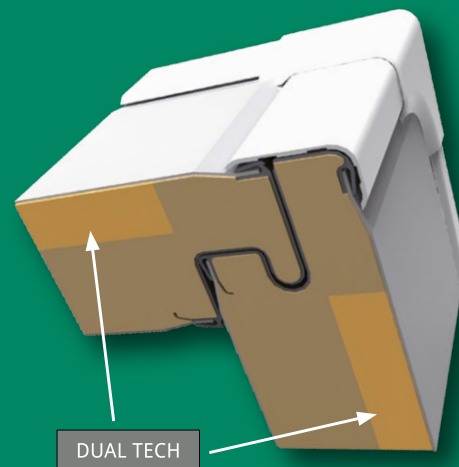


## Tecnología DT

Todas las carrocerías refrigeradas **Framec** están equipadas con la nueva gama de **paneles DT** (Dual Tech) que mejoran los rendimientos termodinámicos y aportan a la caja grandes cualidades de estabilidad estructural y mayor resistencia a los impactos.

Realizados por medio de un proceso de producción exclusivo que combina un estrato de poliuretano estabilizado con la tecnología de inyección a alta presión, confiriendo una mayor robustez y una mayor isotermita al panel.

Los paneles DT son el fruto de años de experiencia, investigación y TEST completos, son capaces de garantizar la máxima fiabilidad y eficiencia.



Carrocerías refrigeradas, mono o multi temperatura, adecuadas para cualquier marca o modelo de cabina, para conservar los alimentos a la temperatura ideal durante todo el viaje.

Presentes en más de 70 países en el mundo, Framtec se encuentra actualmente entre los líderes mundiales en lo que a diseño, producción y distribución de carrocerías refrigeradas se refiere.



FRAMEC

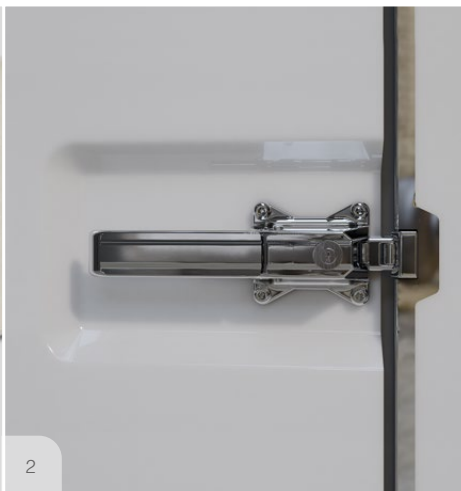


# Características técnicas

1. **Alta resistencia a los impactos** gracias a la **tecnología Dual Tech**, estudiada para obtener una mayor robustez, fiabilidad y eficiencia
2. Nuevo **cierre ergonómico** con cerradura de seguridad
3. Perfil de **protección de aluminio** resistente a los impactos que añade robustez a la caja
4. **Puertas laterales con resistencia antihielo** y junta especial altamente hermética disponibles en diferentes tamaños
5. **Puerta con marco de poliuretano** de alta densidad completamente revestida de acero inoxidable
6. Paneles con **espesor 140 mm** para techo y suelo para obtener un mejor aislamiento



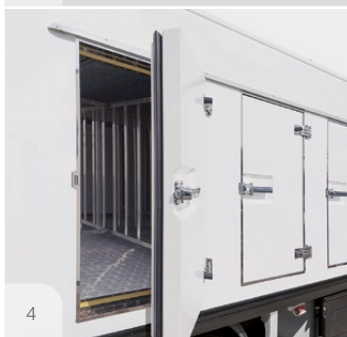
1



2



3



4



5

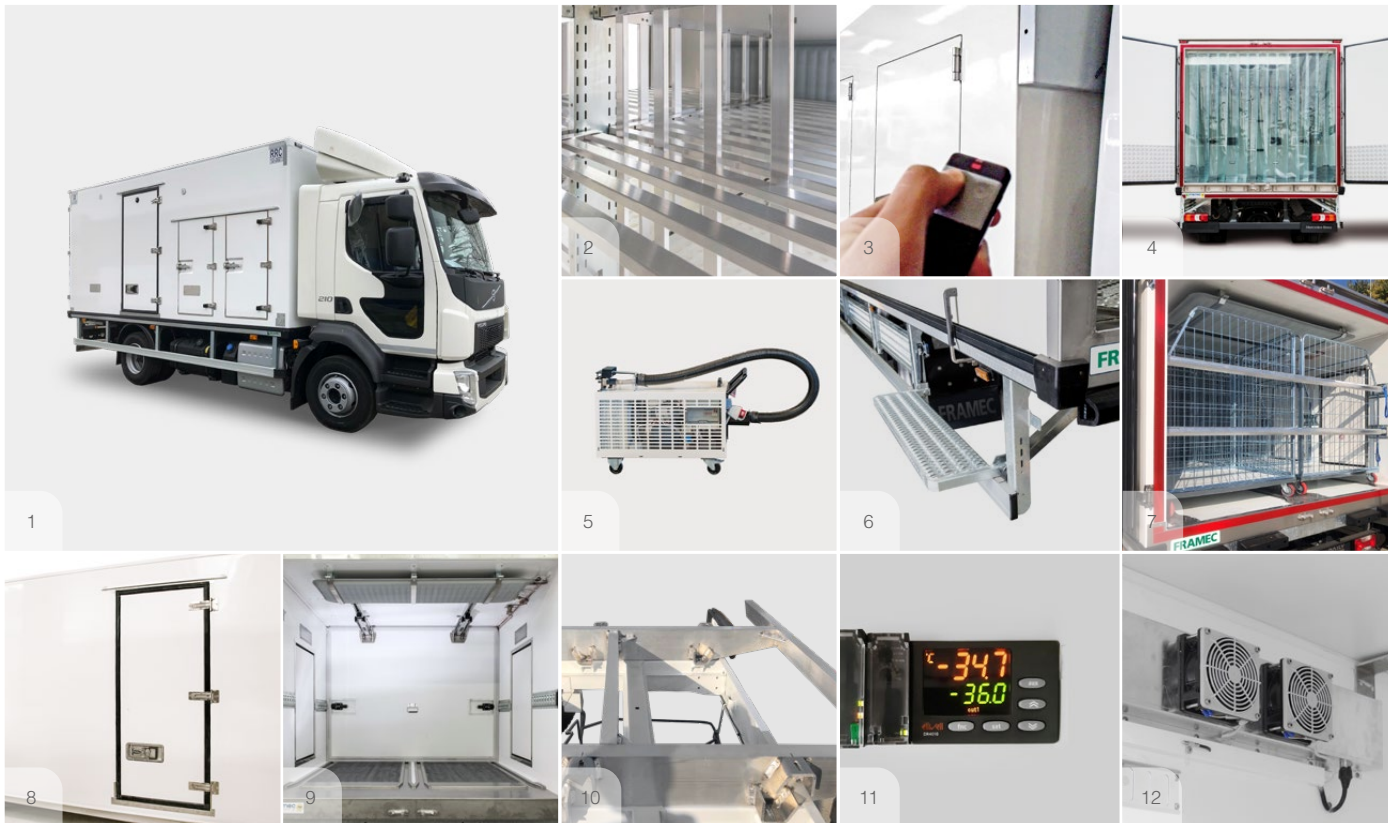


6

# Opcional

1. Hp Plus, espesor de panel aumentado en 140 mm en la parte anterior y posterior
2. Repisas ajustables
3. Cierre centralizado mecánico y eléctrico con mando a distancia
4. Puerta posterior
5. Grupo remoto
6. Peldaños basculantes
7. Predisposición roll
8. Puerta lateral
9. Mampara basculante
10. Falso chasis de aluminio
11. Sistema inteligente de interconexión de parámetros de control de la carrocería, funcionamiento y trazabilidad por medio de GPS
12. Carrocerías multi temperatura para transporte combinado de alimentos frescos y congelados







**FRAMEC** Delivery Vans All Over The World





Franger Srl  
Via XI Febbraio, 7  
15032 Borgo San Martino (AL) - Italy

**T** +39 0142 429611  
**E** info@franger.it  
franger.it

**FRAMEC**  
[www.framectruck.com](http://www.framectruck.com)