





## Welcome to the World of Eutectic

La ligne de produits de la marque **Framec** se distingue pour la solidité des solutions proposées et une gamme toujours plus étendue des produits OEM à grands moyens de nature industrielle.



La marque Framec est depuis plus de 50 ans le point de référence dans le monde de la distribution avec un système eutectique de glaces et de surgelés.

Pendant les nombreuses années d'activité, elle a su s'approprier une longue période de défis technologiques.

Une tradition qui se renouvelle tous les jours dans les nouveaux objectifs d'aujourd'hui.

Parce que la tradition est une force uniquement pour ceux qui continuent à aller de l'avant.



## STABILITÉ STRUCTURELLE ET RÉSISTANCE AUX CHOCS

Les fourgons réfrigérés Framec sont réalisés avec des panneaux isolants en polyuréthane expansé injecté à haute pression.

Le **processus de mousse Framec** est composé des techniques d'injection les plus évoluées qui permettent une mousse uniforme qui élimine les points thermiques, garantissant ainsi à la carrosserie les meilleures caractéristiques possibles.



## DEPUIS PLUS DE 50 ANS SUR LE MARCHÉ

Tout a commencé en 1945 lors de la naissance de la première industrie du froid dans la région de Casale Monferrato, la rendant ainsi la « capitale du froid ».

Parmi les nombreuses marques présentes dans cette région, seul **Framec** peut se définir comme l'héritier direct de cette première expérience.

**Fondé en 1963**, la marque Framec a évolué avec le même état d'esprit d'innovation qui anima les premiers pas de ce secteur.



## RESPECT DE L'ENVIRONNEMENT (RESIN FREE)

L'attention pour l'écologie qui caractérise le processus de production Framec permet de garantir un faible impact environnemental principalement grâce aux activités suivantes :



**Optimisation de l'utilisation du polyuréthane**



**Utilisation nulle sinon minimale de résine**



**Finition gelcoat sans peinture**

Λ | FRANGER

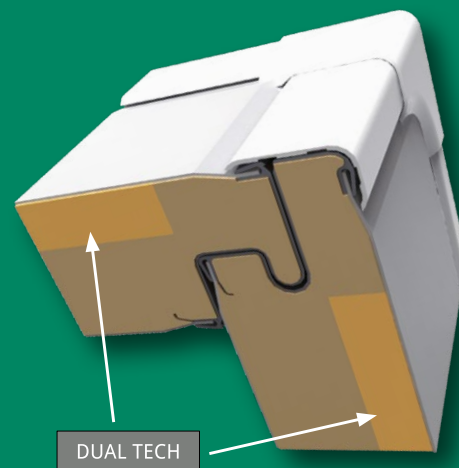


## Technologie DT

Tous les fourgons réfrigérés **Framec** sont équipés de la nouvelle gamme de **panneaux DT** (DualTech) qui améliorent les performances thermodynamiques et confèrent à la cellule de grandes qualités de stabilité structurelle et une plus grande résistance aux chocs.

Réalisés grâce à un processus de production exclusif qui combine une couche de polyuréthane stabilisé avec la technologie d'injection à haute pression, en donnant une plus grande robustesse et une meilleure isothermie au panneau.

Les panneaux DT sont le fruit d'année d'expérience, de recherche et de développement et de test complets, et sont capables de garantir une fiabilité et une efficacité maximale.



Les fourgons réfrigérés, mono ou multi-température, adaptées à n'importe quelle marque et n'importe quel modèle de cabine, pour conserver les aliments à la température parfaite pendant tout le voyage.

Présente dans plus de 70 pays, Framtec fait aujourd'hui partie des leaders mondiaux dans la conception, la production et la distribution de carrosseries réfrigérées.



FRAMEC

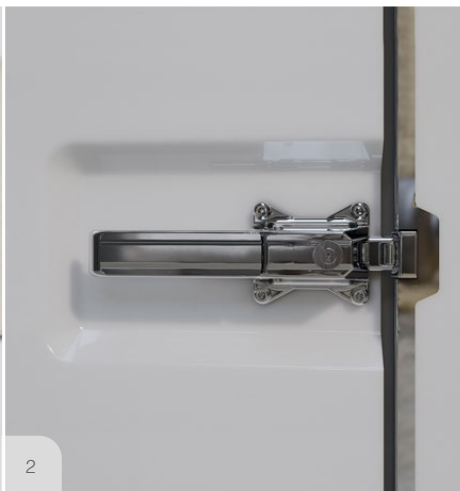


# Caractéristiques techniques

1. **Haute résistance aux chocs** grâce à la **technologie Dual Tech**, étudiée pour obtenir une plus grande robustesse, fiabilité et efficacité
2. Nouvelle **fermeture ergonomique** avec serrure de sécurité
3. Profil de **protection en aluminium** antichoc qui ajoute de la robustesse à la cellule
4. **Portes latérales avec une résistance antivivres** et un joint spécial à étanchéité élevée disponibles dans différentes dimensions
5. **Porte avec butée en polyuréthane** à haute densité, entièrement revêtue en acier inox
6. Panneaux avec une **épaisseur 140 mm** pour toit et plancher pour obtenir une meilleure isolation



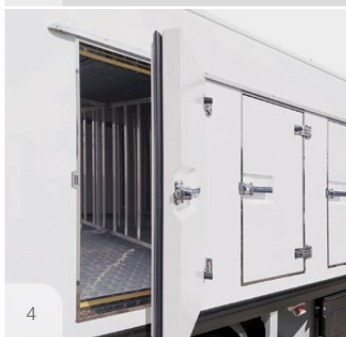
1



2



3



4



5

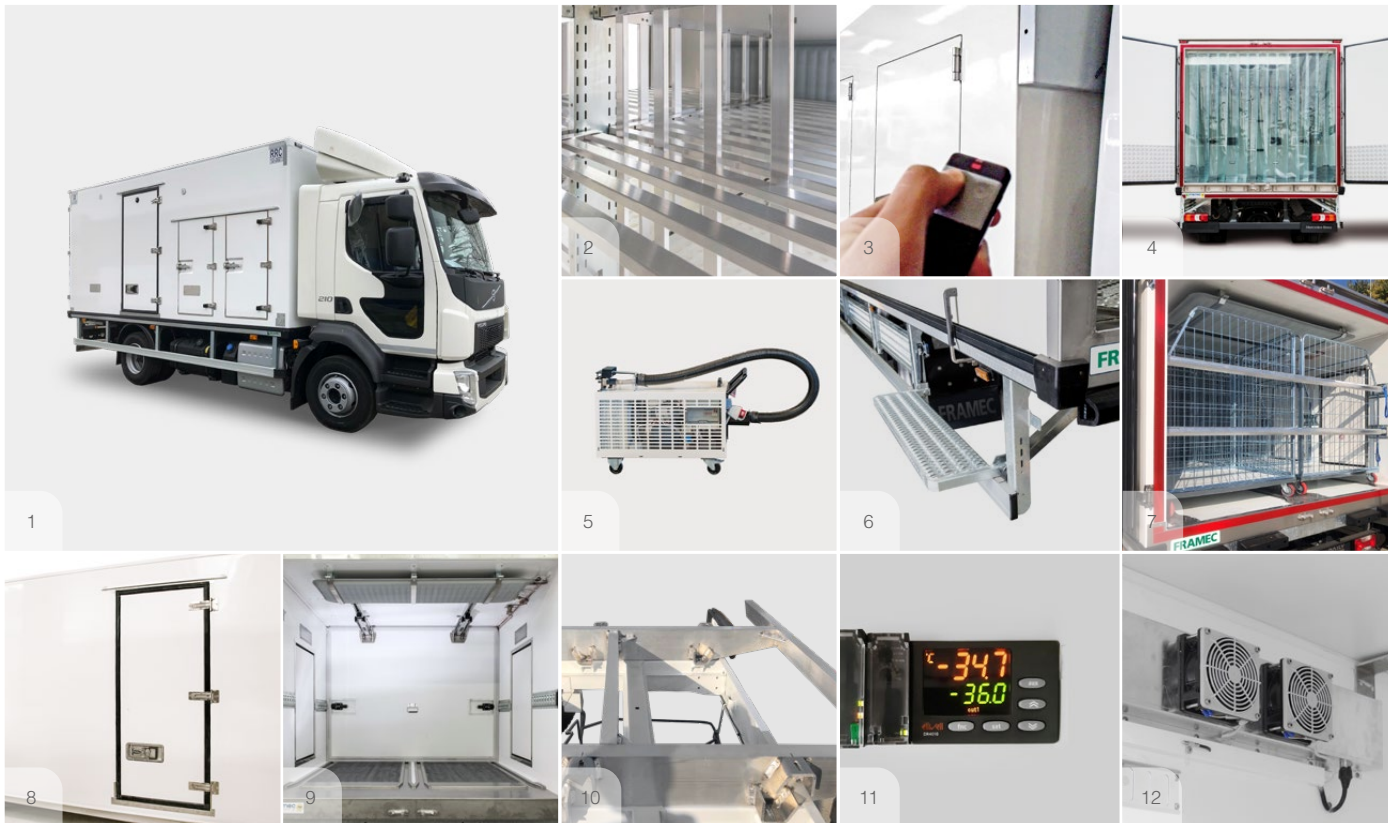


6

## En option

1. Hp Plus, épaisseur panneau majoré de 140 mm par paroi antérieure et postérieure
2. Étagères réglables
3. Fermeture centralisée mécanique ou électrique avec commande à distance
4. Porte arrière
5. Groupe frigorifique déporté
6. Marche-pieds rabattables
7. Prédiposition rolls
8. Porte latérale
9. Cloison basculante
10. Faux châssis en aluminium
11. Système intelligent d'interconnexion des paramètres de contrôle de la carrosserie, fonctionnement et traçabilité à l'aide d'un GPS
12. Carrosserie multi-température pour le transport combiné d'aliments frais et surgelés







**FRAMEC** Delivery Vans All Over The World





Franger Srl  
Via XI Febbraio, 7  
15032 Borgo San Martino (AL) - Italy

**T** +39 0142 429611  
**E** info@franger.it  
franger.it

**FRAMEC**  
[www.framectruck.com](http://www.framectruck.com)