



Welcome to the World of Eutectic

Die Produktlinie **Framec** zeichnet sich durch die Zuverlässigkeit der vorgeschlagenen Lösungen aus, und ermöglicht ein wachsendes Angebot von OEM-Produkten bis hin zu großen LKWs aus.



Seit über 50 Jahren ist die Marke Framtec ein Bezugspunkt in der Welt der eutektischen Kühlkettenverteilung.

Dank seiner langjährigen Erfahrung hat sich Framtec über einen langen Zeitraum hinweg bei technologischen Herausforderungen bewährt.

Die neuen Ziele von heute können nur angegangen werden, wenn man die Tradition wiederbelebt.

Denn Tradition kann nur für denjenigen eine Stärke sein, der den Blick nach vorne richtet.



STRUKTURSTABILITÄT UND STOSSFESTIGKEIT

Framec Kühlaufbauten sind mit unter hohem Druck injiziertem Polyurethanschaum isoliert.

Das **Framec-Schäumverfahren** besteht aus den fortschrittlichsten Injektionstechniken, die ein gleichmäßiges Aufschäumen ermöglichen, das Wärmebrücken eliminiert und so dem Aufbau die bestmöglichen Eigenschaften garantiert.



SEIT MEHR ALS 50 JAHREN AUF DEM MARKT

Alles begann im Jahr 1945, als die Kälteindustrie in unserem Gebiet entstand und florierte und Casale Monferrato zur "Hauptstadt der Kälte" machte.

Unter den verschiedenen Marken, die in unserer Region vertreten sind, kann nur **Framec** das direkte Erbe dieser Tradition vorweisen.

Die Marke Framec wurde 1963 gegründet und hat sich mit demselben Innovationsgeist weiterentwickelt, der die ersten Schritte in diesem Bereich begünstigte.



UMWELTSCHUTZ (HARZFREI)

Der Framec-Produktionsprozess ist von ungeteilter Aufmerksamkeit für Nachhaltigkeit geprägt. Unsere geringe Umweltbelastung ist das Ergebnis von:



Optimierung des Gebrauchs von Polyurethan



Minimale oder keine Verwendung von Harz



Lackfreie Gelcoat-Beschichtung

Λ | FRANGER

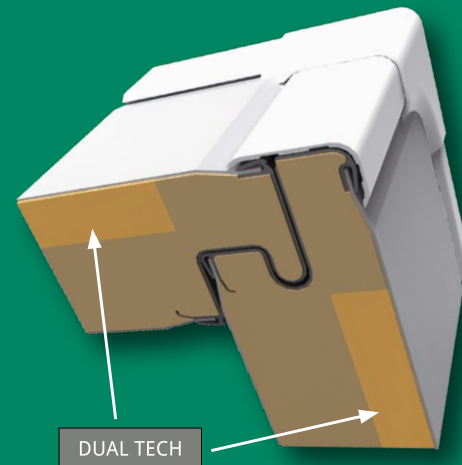


Technologie DT

Die **Framec** Kühlaufbauten sind mit **DT-Platten** (DualTech) versehen, welche die thermische Leistung verbessern und dem Aufbau gleichzeitig hervorragende Stabilität und höhere Stoßfestigkeit verleihen.

Die Platten werden durch ein innovatives Produktionsverfahren entwickelt, das eine stabilisierte Polyurethanschicht mit einer Hochdruckeinspritzung kombiniert, wodurch die Platten eine höhere Festigkeit und eine bessere Isolierung erhalten.

Die DT-Platten sind das Ergebnis jahrelanger Forschung, Entwicklung und Praxiserfahrung, die eine maximale Zuverlässigkeit und Effizienz garantieren.



Framec Kühllaufbauten eignen sich für alle Lastwagenmarken und Modelle; sie können für Mono- oder Multitemperatur ausgelegt sein und sind speziell dafür entwickelt, die Lebensmittel während der gesamten Transportdauer auf der idealen Temperatur zu halten.

Framec ist in mehr als 70 Ländern der Welt vertreten und gehört heute zu den weltweit führenden Unternehmen in der Entwicklung, Herstellung und Lieferung von Kühllaufbauten.

FRAMEC

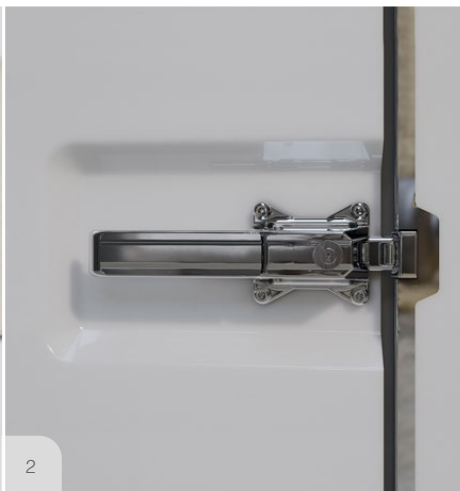


Technische Merkmale

1. **Hohe Stoßfestigkeit** dank unserer **Dual-Tech-Technologie**, die speziell für mehr Haltbarkeit, Zuverlässigkeit und Effizienz entwickelt wurde.
2. Hochmoderner **ergonomischer Türgriff** mit Sicherheitsschloss.
3. **Aluminium-Schutzprofile** für eine höhere Stoßfestigkeit.
4. Seitentüren in verschiedenen Größen, ausgestattet mit **Frostschutzheizungen** und Spezialdichtungen.
5. **Türanschläge aus** hochdichtem **Polyurethan**, vollständig mit Edelstahl verkleidet.
6. **140 mm dicke** Dach- und Bodenplatten für eine bessere Isolierung.



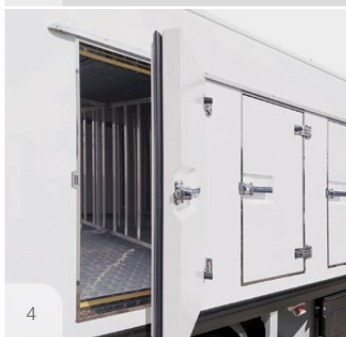
1



2



3



4



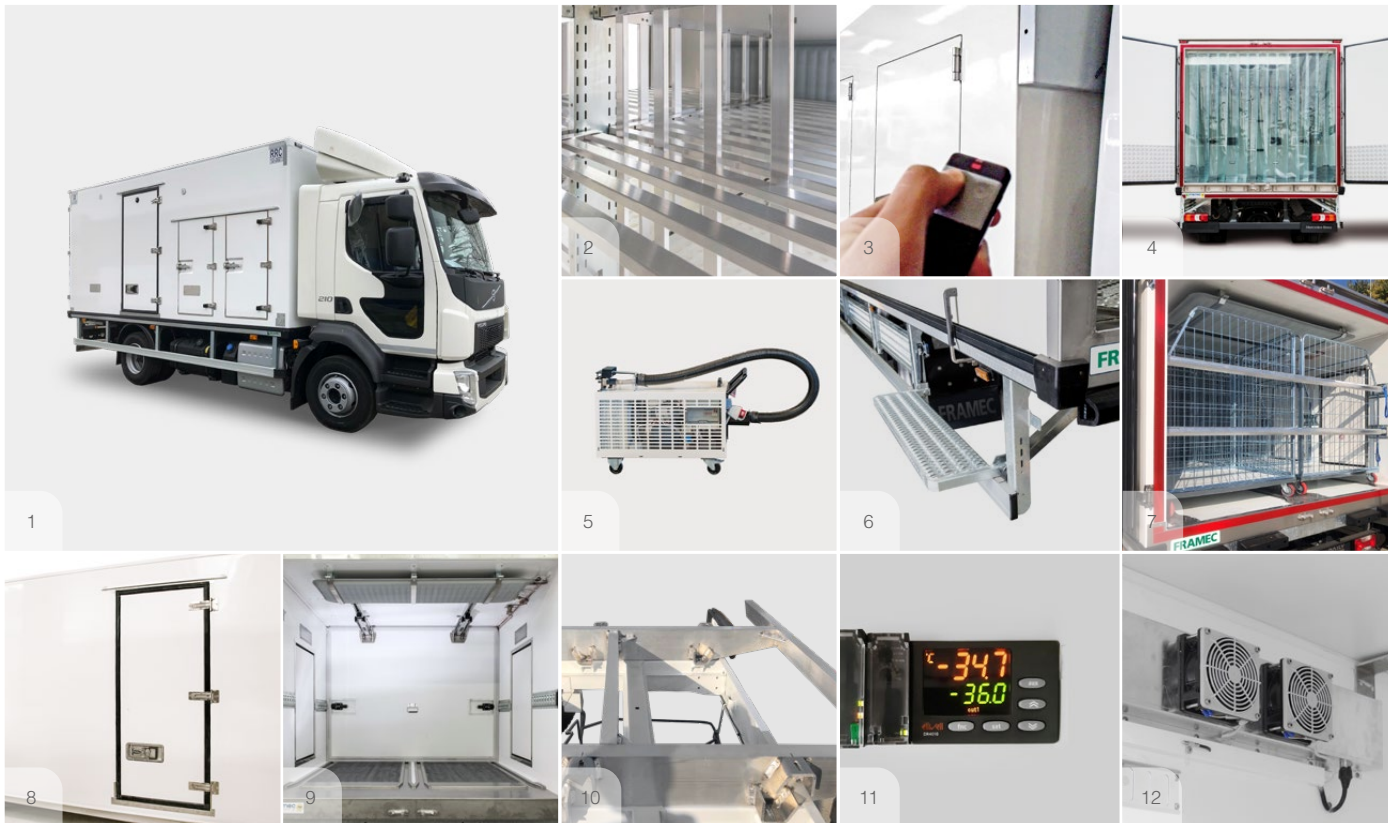
5



6

Sonderausstattungen

1. Hp Plus: Verbesserte Dicke von 140 mm an der Vorder- und Rückwand
2. Verstellbare Einlegeböden
3. Zentralverriegelung: manuell oder elektrisch mit Fernbedienung
4. Hecktür
5. Getrennte Kälteanlage
6. Klappbares Trittbrett
7. Einrichtung für Rollenmontage
8. Seitentür
9. Verschiebbare Trennwand
10. Aluminiumrahmen
11. Smartes Verbundsystem für den Kontrollbetrieb und die GPS-Rückverfolgbarkeit
12. Multitemperatur-Aufbauten für den gleichzeitigen Transport von Frisch- und Tiefkühlprodukten.





FRAMEC Delivery Vans All Over The World



Franger Srl
Via XI Febbraio, 7
15032 Borgo San Martino (AL) - Italy

T +39 0142 429611
E info@franger.it
franger.it

FRAMEC
www.framectruck.com